

---

# MANUEL DE PIÈCES DE RECHANGE

# POUR LE VENTILATEUR RÉCUPÉRATEUR D'ÉNERGIE DE LA CHAUDIÈRE MURALE MIXTE GAZ / ÉLECTRICITÉ

Modèles : **WGERV-A3**  
**WGERV-C3**  
**WGERV-A5**  
**WGERV-C5**

---

## Généralités

- Des pages révisées et/ou supplémentaires peuvent être émises de temps à autre.
- Un manuel complet et à jour comporte les pages indiquées dans la section table des matières qui suit.

## Important

- Contacter l'installateur et/ou le distributeur local Bard pour obtenir toutes les pièces requises. S'assurer d'avoir au complet le numéro de modèle et le numéro de série qui figurent sur la plaque d'identification de l'appareil.

## Table des matières

Description	Page
Éléments de l'armoire Admission	
♦ Perspective éclatée .....	1
♦ Liste des pièces .....	2
Éléments de l'armoire Évacuation	
♦ Perspective éclatée .....	3
♦ Liste des pièces .....	3
Éléments du ventilateur refoulant	
♦ Perspective éclatée .....	4
♦ Liste des pièces .....	4
Éléments de la cassette	
♦ Perspective éclatée .....	5
♦ Liste des pièces .....	5
Éléments du panneau électrique	
♦ Perspective éclatée .....	6
♦ Liste des pièces .....	6
Éléments du capuchon de protection et de la porte	
♦ Perspective éclatée .....	7
♦ Liste des pièces .....	7



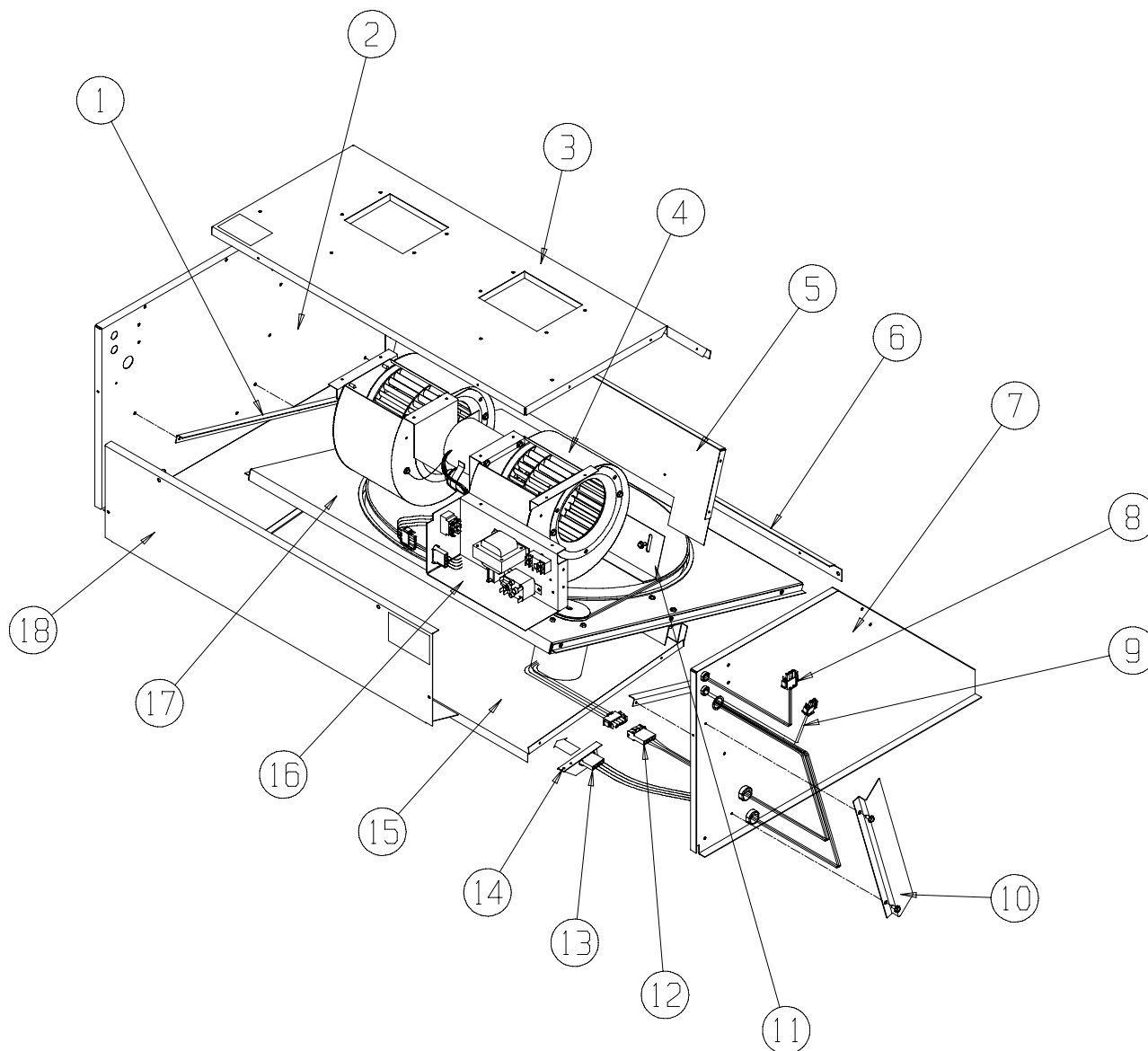
Bard Manufacturing Company, Inc.  
Bryan, Ohio 43506  
*Since 1914...Moving ahead, just as planned.*

Manuel : 2110F1102A  
Remplace : 2100F1102  
Dossier : Tab 19  
Date : 09-08-02

---

# ÉLÉMENTS DU PLACARD

---

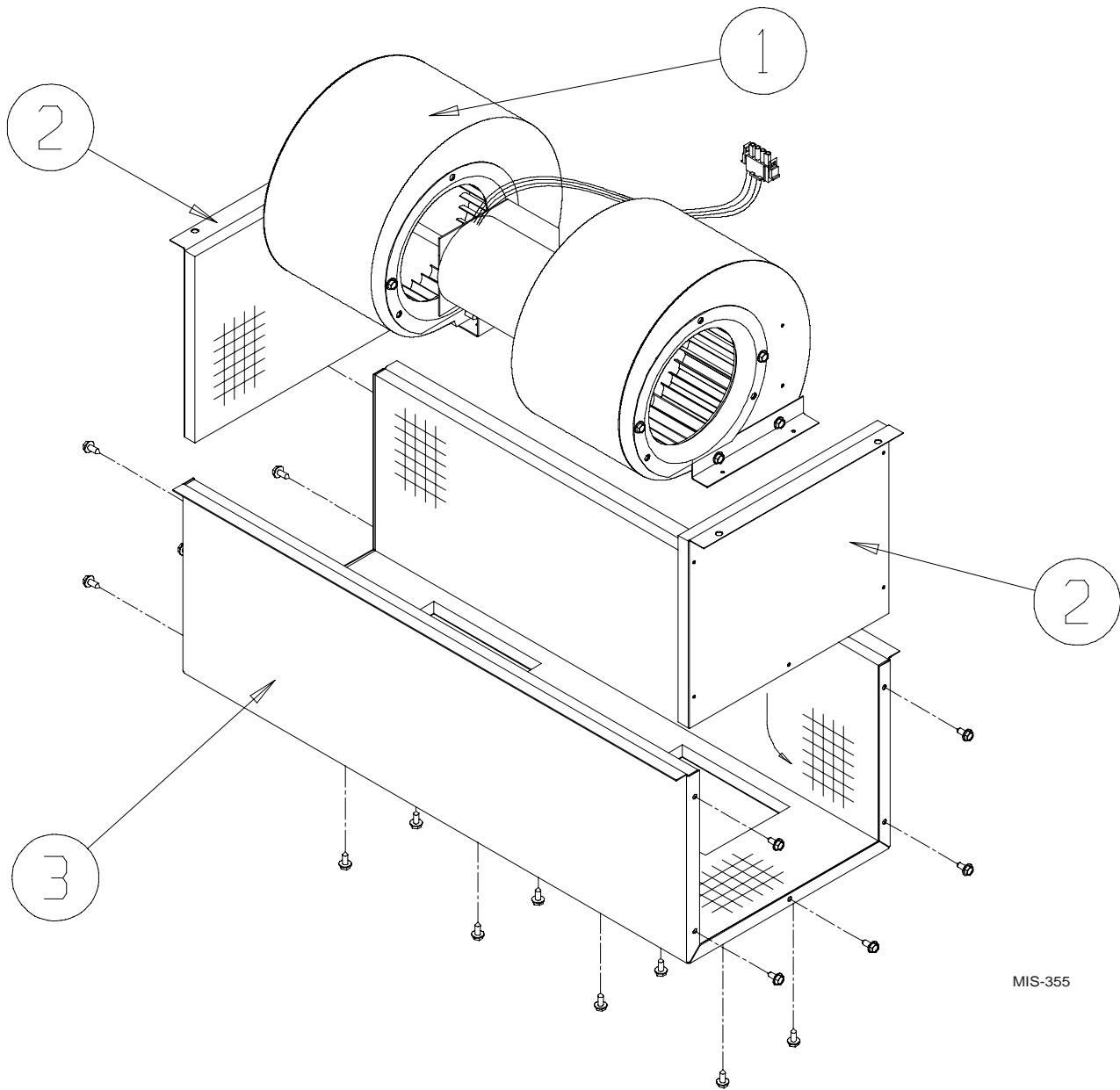


SEXP-354

## ÉLÉMENTS DE L'ARMOIRE

N° de plan	N° de pièce	Désignation	WGERV-A3	WGERV-C3	WGERV-A5	WGERV-C5
1	105Y1117	Cornière gauche	X	X		
1	105Y1085	Cornière gauche			X	X
2	S101Y400	Côté gauche	X	X		
2	S101Y379	Côté gauche			X	X
3	S107-228	Partie supérieure	X	X		
3	S107-220	Partie supérieure			X	X
4	Ventilateur refoulant	Voir plan du ventilateur refoulant	X	X	X	X
5	S121-357	Cloison verticale	X	X		
5	S121-344	Cloison verticale			X	X
6	105-1118	Butée d'arrêt de la cassette	X	X		
6	105-1083	Butée d'arrêt de la cassette			X	X
7	S101X400	Côté droit	X	X		
7	S101X379	Côté droit			X	X
8	3000-1128	Câblage	X	X	X	X
9	3000-1130	Câblage	X	X	X	X
10	105X1117	Angle côté droit	X	X		
10	105X1085	Angle côté droit			X	X
11	S105-1089	Joint	X	X		
12	3000-1125	Câblage	X		X	
12	3000-1131	Câblage		X		X
13	3000-1126	Câblage	X	X	X	X
14	113-273	Support de la fiche	X	X	X	X
15	S127-319	Base	X	X		
15	S127-304	Base			X	X
16	Panneau électrique	Voir plan du panneau électrique	X	X	X	X
17	5070-040	Cassette complète	X	X		
17	5070-029	Cassette complète			X	X
18	115-136	Avant	X	X		
18	115-132	Avant			X	X

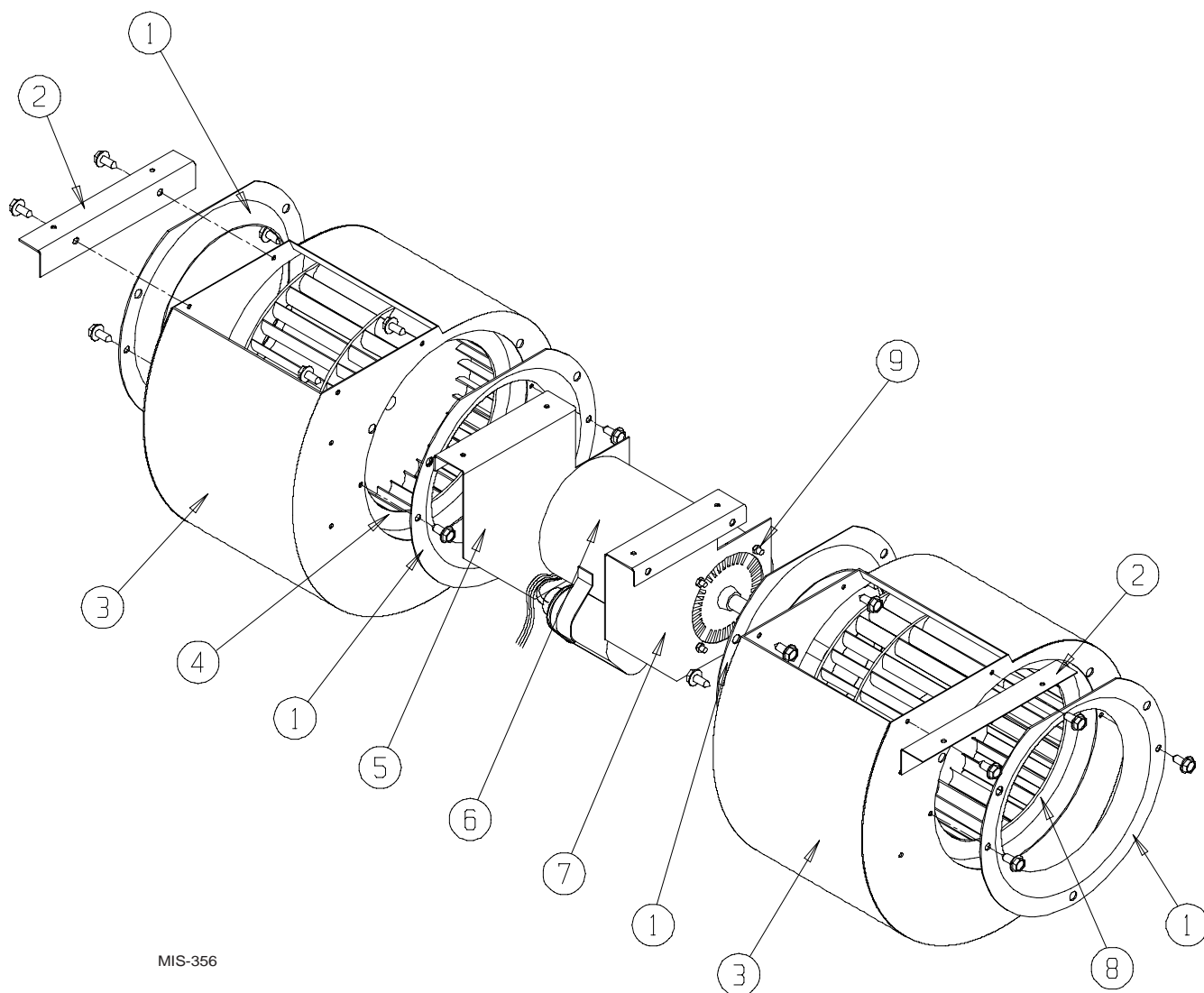
# ÉLÉMENTS DE L'ARMOIRE



MIS-355

N° de plan	N° de pièce	Désignation	WGERV-A3	WGERV-C3	WGERV-A5	WGERV-C5
1	Ventilateur refoulant	Voir plan du ventilateur refoulant	X	X	X	X
2	S101-380	Paroi latérale du carter du ventilateur	2	2	2	2
3	S139-143	Enveloppe du carter du ventilateur	X	X	X	X

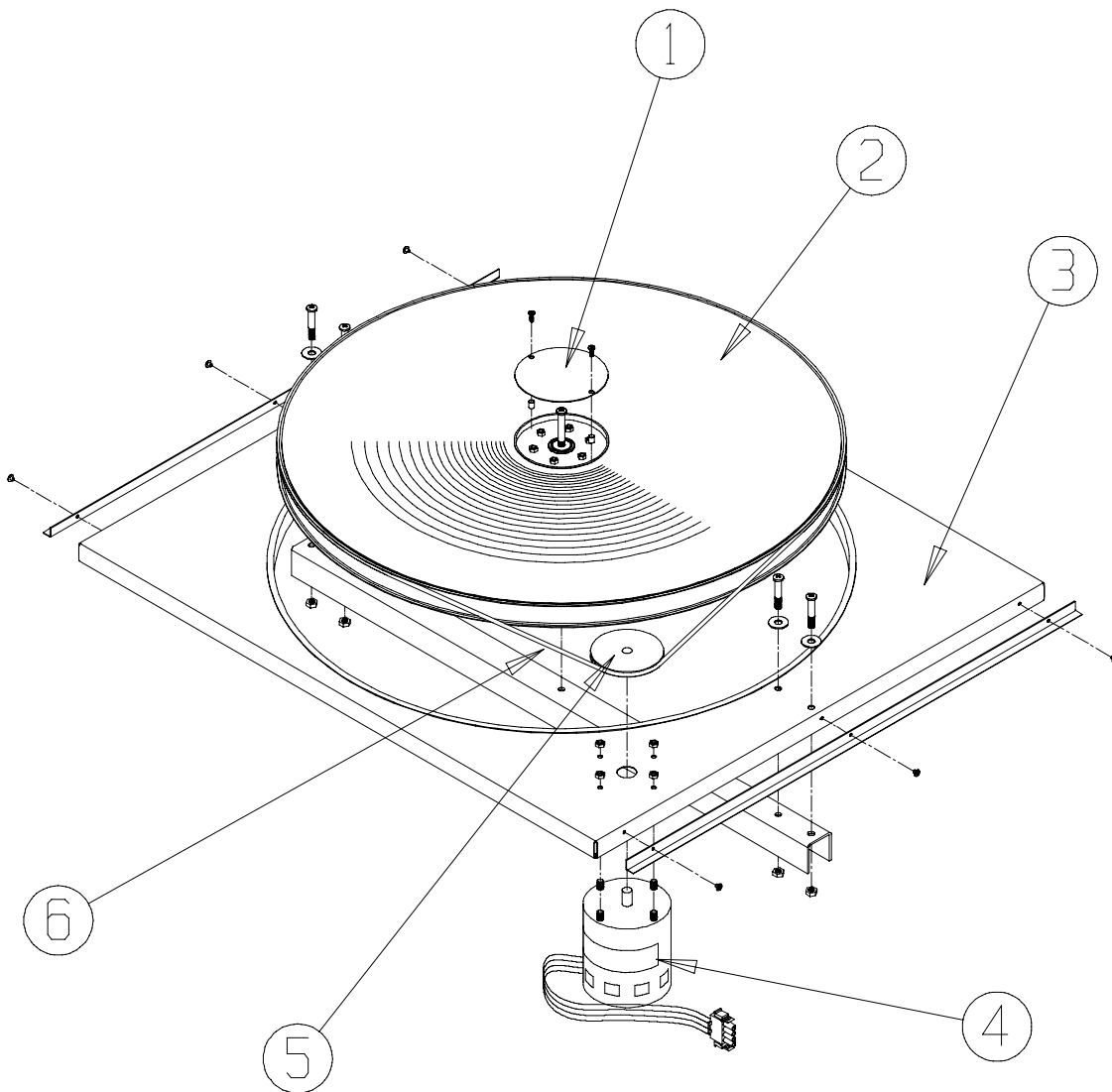
# ÉLÉMENTS DU VENTILATEUR REFOULANT



MIS-356

N° de plan	N° de pièce	Désignation	WGERV-A3	WGERV-C3	WGERV-A5	WGERV-C5
1	144-180	Plaque d'admission	4	4	4	4
2	105-1084	Cornière latérale du ventilateur	2	2	2	2
3	151-161	Carter du ventilateur	2	2	2	2
4	5152-094	Roue du ventilateur sens anti-horaire	X	X	X	X
5	113Y274	Support gauche du moteur du ventilateur	X	X	X	X
6	8101-019	Moteur 230V	X		X	
6	8101-022	Moteur 460V		X		X
7	113X274	Support droit du moteur du ventilateur	X	X	X	X
8	5152-095	Roue du ventilateur sens horaire	X	X	X	X
9	1012-200	Écrou à embase	8	8	8	8

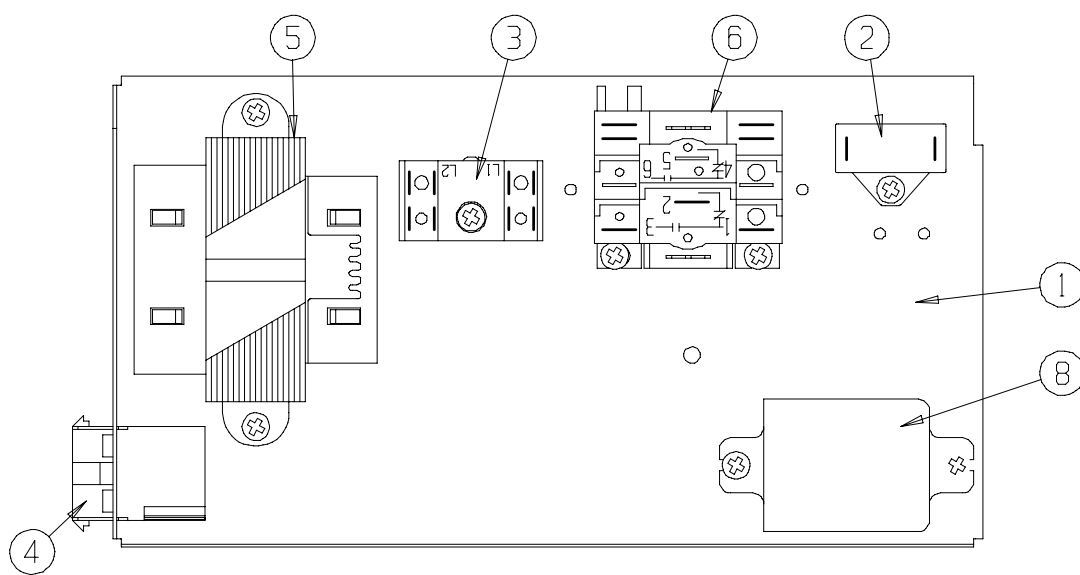
# ÉLÉMENTS DE LA CASSETTE



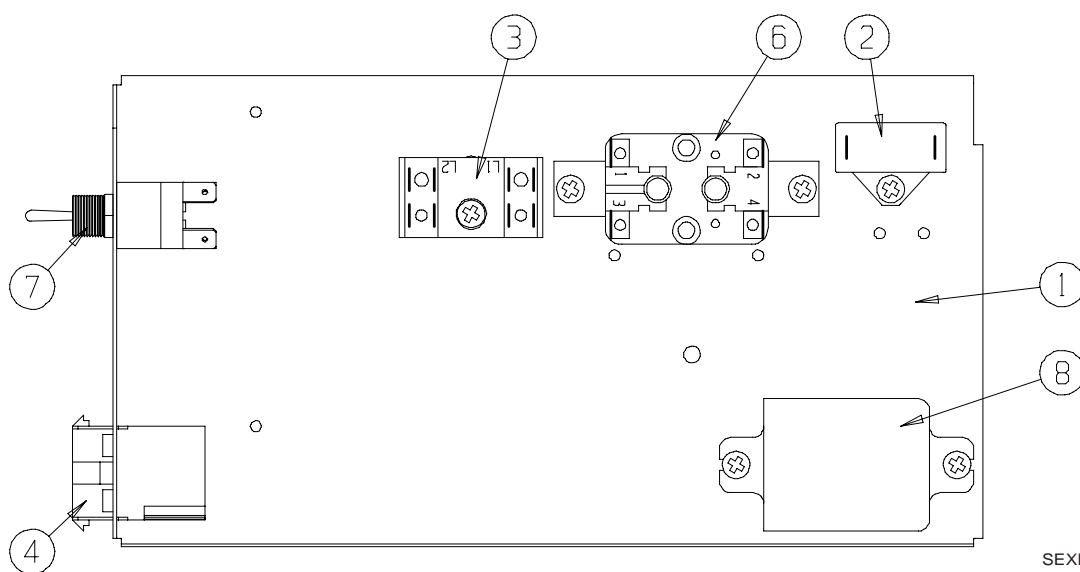
SEXP-352

N° de plan	N° de pièce	Désignation	WGERV-A3	WGERV-C3	WGERV-A5	WGERV-C5
1	5070-042	Trousse de quincaillerie de la cassette (roue, axe, écrou, rondelle)	X	X		
1	5070-032	Trousse de quincaillerie de la cassette (roue, axe, écrou, rondelle)			X	X
2	5070-041	Roue de la cassette avec axe et roulements	X	X		
2	5070-031	Roue de la cassette avec axe et roulements			X	X
3	5070-040	Cassette complète	X	X		
3	5070-029	Cassette complète			X	X
4	8101-021	Moteur	X	X	X	X
5	5070-025	Poulie de la cassette	X	X	X	X
6	5070-030	Courroie de la cassette	X	X	X	X

# ÉLÉMENTS DU PANNEAU ÉLECTRIQUE



230/208 VOLT

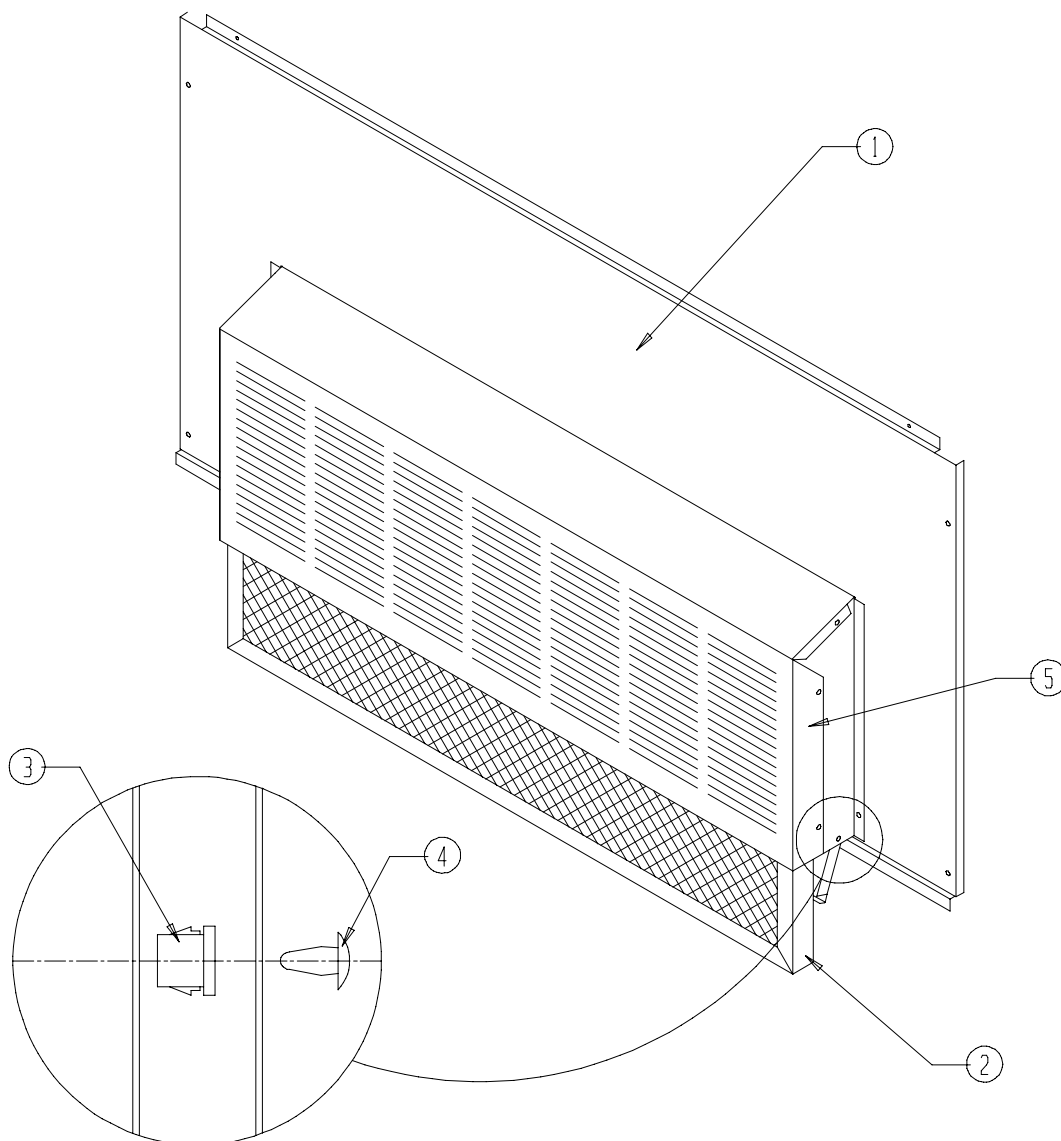


460 VOLT

SEXP-357

N° de plan	N° de pièce	Désignation	WGERV-A3	WGERV-C3	WGERV-A5	WGERV-C5
1	117-236	Panneau électrique	X	X	X	X
2	8552-073	Condensateur	X	X	X	X
3	8607-017	Bornier	X	X	X	X
4	3000-1127	Câblage	X	X	X	X
5	8407-051	Transformateur		X		X
6	8201-008	Relais	X		X	
6	8201-032	Relais		X		X
7	8406-101	Commutateur à bascule	X		X	
8	8201-048	Relais	X	X	X	X

# ÉLÉMENTS DU CAPUCHON DE PROTECTION ET DE LA PORTE



SEXP-189

N° de plan	N° de pièce	Désignation	WGERV-A3	WGERV-C3	WGERV-A5	WGERV-C5
1	553-348-*	Porte de service	X	X		
1	553-329-*	Porte de service			X	X
2	7003-059	Éliminateur de buée	X	X		
2	7003-033	Éliminateur de buée			X	X
3	8611-057	Bague	2	2		
4	8611-059	Attache	2	2		
5	962167	Capuchon de protection beige - complète	X	X		
5	962168	Capuchon de protection grise - complète	X	X		
5	962116	Capuchon de protection beige - complète			X	X
5	962117	Capuchon de protection grise - complète			X	X

\* Les éléments extérieurs de l'armoire sont offerts dans diverses options de couleur. Pour assurer que vous receviez la bonne couleur de peinture, vous devez fournir le numéro du modèle et le numéro de série au complet de l'appareil pour lequel vous commandez des pièces.