

---

# MANUEL DE PIÈCES DE RECHANGE

---

## VENTILATEUR MURAL DE SALLE COMMERCIALE À GAZ / ÉLECTRIQUE AVEC ÉCHAPPEMENT

Modèles :

WGCRVS-3C WGCRVS-5C

---

### Notes générales

- Des pages révisées et/ou supplémentaires peuvent être émises de temps à autre.
- Un manuel complet et à jour est constitué de pages indiquées dans la section de contenu suivante.

### IMPORTANT

- Contacter l'installation et/ou le distributeur local de Bard pour toutes les exigences de pièces. S'assurer d'avoir le modèle et le numéro de série qui se trouvent sur la plaque signalétique de l'appareil.

### Contenu

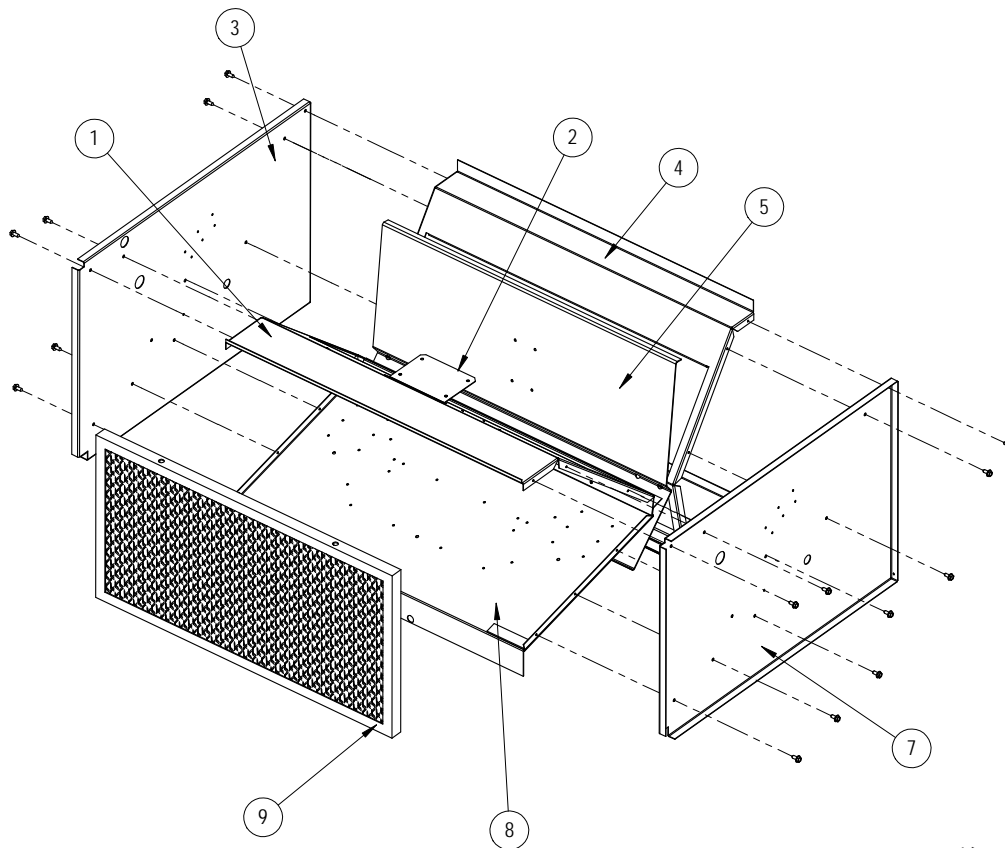
<i>Description</i>	<i>Page</i>
Composants de l'armoire	
• Vue éclatée.....	2
• Liste d'utilisation .....	2
Composants fonctionnels	
• Vue éclatée.....	3
• Liste d'utilisation .....	3



Bard Manufacturing Company, Inc.  
Bryan, Ohio 43506  
www.bardhvac.com

Manuel : 2110F1141  
Remplace : **NOUVEAU**  
Date : 7-12-21

# COMPOSANTS DE L'ARMOIRE

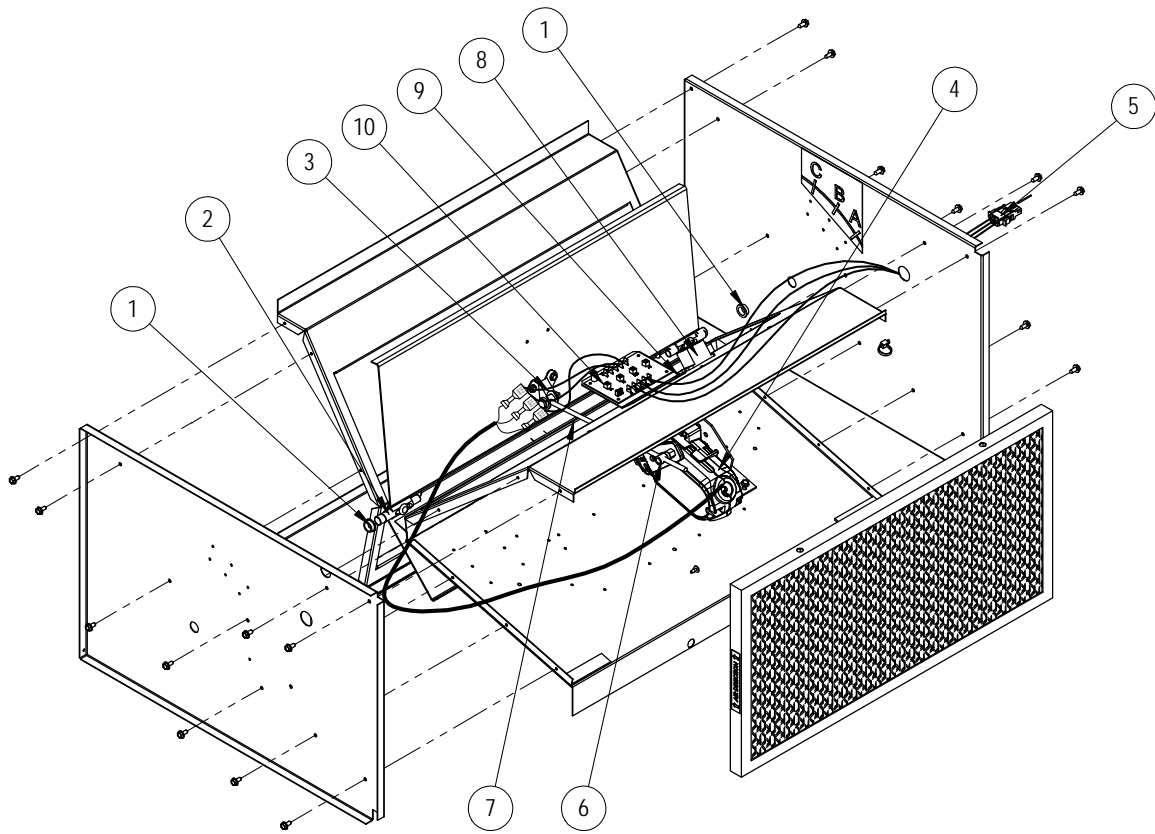


SEXP-358 A

Dessin N°	Référence	Description	WGCRVS-3C	WGCRVS-5C
1	S137-457	Paroi avant	X	
1	S137-442	Paroi avant		X
2	113-907	Support de carte CRV	X	X
3	S101Y402	Côté gauche	X	
3	S101Y378	Côté gauche		X
4	S137-458	Paroi arrière	X	
4	S137-464	Paroi arrière		X
5	S139-162	Lame d'amortisseur	X	
5	S139-139	Lame d'amortisseur		X
7	S101X402	Côté droit	X	
7	S101X378	Côté droit		X
8	S127-322	Base	X	
8	S127-303	Base		X
9	7003-058	Éliminateur de brume	X	
9	7003-054	Éliminateur de brume		X
NS	136-459	Remplissage inférieur	X	
NS	136-465	Remplissage inférieur		X
NS	542-134	Assemblage de plaque de remplissage avec écran	X	
NS	542-139	Assemblage de plaque de remplissage avec écran		X

NS – Non illustré

# COMPOSANTS FONCTIONNELLS



SEXP-360 A

Dessin N°	Référence	Description	WGCRVS-3C	WGCRVS-5C
1	8602-052	Bague	2	2
2	8602-038	Broche de lame d'amortisseur	2	2
3	8602-040	Support	X	X
4	8602-114	Moteur d'amortisseur	X	X
5	3000-1712	Assemblage de fils	X	X
6	8602-008	Rotule	X	X
7	8602-044	Tige	X	
7	8602-047	Tige		X
8	8201-130	Relais	X	X
9	113-907	Support de carte de contrôle CRV	X	X
10	8201-167	Conseil de contrôle CRV	X	X
NS	3000-1715	Faisceau de fils - Amortisseur à l'unité	X	X

NS – Non illustré